

# DIE NEUE EVENTLOCATION IN PRISDORF

---

Entdecke das einzigartigste  
inspirierendste, erstaunlichste  
Location-Konzept in Hamburg!

Ein Zuhause für Foodies,  
Stilbewusste, Genussmenschen,  
Kunstliebhaber & Designjunkies

[www.trendlabloft-nord.de](http://www.trendlabloft-nord.de)

TREND LAB LOFT - NORD | PEINER HAG 11 | 25497 PRISDORF

SOMMER 2024  
GEHT ES LOS -  
SEI DABEI!

---

## WARUM DAS GANZE? TREND LAB + LOFT NORD

---

Wir, Guido (Trend Lab + Loft) und Patrick (KOCHfabrik) haben uns auf der Internorga getroffen, lecker zusammen gegessen und getrunken.

Auf einmal springt Patrick auf und schreit:  
„Ich habe da eine Idee“.

Aus dieser Idee, die wir Euch gerne in einem persönlichen Gespräch erzählen, ist nun unser gemeinsames Projekt entstanden: Das Trend Lab + Loft NORD in Prisdorf!



PATRICK DIEHR

---



GUIDO WEBER

---

## WER SIND DIE ÜBERHAUPT? TREND LAB + LOFT NORD

---

Patrick Diehr und sein Team KOCHfabrik sind die Profis, wenn es um Event-Catering in Hamburg und im Norden geht. Seit über 15 Jahren setzen die Eventexperten unter dem Credo Liebe | Respekt | Geschmack jährlich hunderte Events kulinarisch in Szene und begeistern ihre Gäste mit unvergesslichen Geschmackserlebnissen.

Seit über 20 Jahren sind Guido Weber und sein Team vom Trend Lab Loft aus Hamburg Experten rund um die Themen Food Fotografie, Food Marketing, Blogger Veranstaltungen und Food Content wie z.B. Rezeptentwicklung, Rezeptvideos und Livestreams.

Im neuen KOCHfabrik Campus, der derzeit in Prisdorf, nördlich von Hamburg entsteht, machen Guido und Patrick nun gemeinsame Sache: Auf der dritten Etage des Neubaus entsteht das Trend Lab + Loft NORD. Eine außergewöhnliche Location für kulinarische Events der Extraklasse.



# FACTSHEET

## TREND LAB + LOFT NORD

---

### Adresse

#### Trend Lab + Loft NORD

KOCHfabrik Campus im 2. OG  
Peiner Hag 9  
25497 Prisdorf

### Parkplätze, Anlieferung & Lagerung

#### Ausreichend Parkplätze für Gäste & Anlieferung vorhanden

- Eine direkte LKW-Zufahrt ist vorhanden
- Barrierefreie Anlieferungsmöglichkeiten ins EG möglich
- Location ist mit Fahrstuhl (Maße folgen) erreichbar

### Anreise & Übernachtung

#### Entfernung Bahnhof:

- Entfernung Haltestelle „Prisdorf“ 2 km ca. 5 Minuten (15 Minuten zu Fuß)
- Entfernung vom Hamburger Hauptbahnhof ca. 25 Minuten via S- & Regional-Bahn

#### Entfernung Flughafen (Hamburg):

- Entfernung Airport Poppenbüttel 25 km ca. 30 Minuten

#### Übernachtung

- Übernachtungsmöglichkeiten auf dem Peiner Hof vorhanden

# FACTSHEET

## TREND LAB + LOFT NORD

---

### Intro

Im 2. OG im KOCHfabrik Campus auf 435 qm mit einer Deckenhöhe von 3.5m haben wir Platz für bis zu 180 Foodies. Dazu gehört die überdachte und ausschließlich von der Location zugängliche Dachterrasse mit 21 qm. Die Location verfügt dank rollbarer Module über ein flexibles Raumkonzept. Ein fest installierter, futuristischer & cleaner Bartresen bildet eins von vielen Highlights.

Das Trend Lab + Loft NORD ist mit bodentiefen Fensterfronten lichtdurchflutet, aber mit nur wenigen Handgriffen komplett mit Jalousien abdunkelbar. Der Boden besteht aus Gussbeton und ist unkaputtbar! Lärmbelästigung und damit einhergehende Einschränkung von Eventzeiten ist im Trend Lab + Loft NORD kein Thema, da wir keine umliegenden Wohngebiete haben.



# FACTSHEET

## TREND LAB + LOFT NORD

---

### Equipment

- 12 m Tafel aus Baumstamm mit Platz für 40 Personen
- Offene, verglaste Labor-Küche
- Begehbarer Weinschrank aus Glas
- Offenes, gläsernes Gewächshaus
- Open Bar mit Japanischen Konzept
- Barista mit Siebträger-Maschine
- 4 komplett ausgestattete Showroom- & Eventküchen
- Verkleinerungsmöglichkeiten durch rollbares Mobiliar
- Weitere Stühle & Zubehör zubuchbar

### Technik

- Beleuchtung/Lichtkonzept von Philips
- Beschallung durch Sonos-Sound-Systeme
- Perfekte Akustik für Euer Event, Videodreh usw.
- Kraftstrom vorhanden: Die ganze Location ist mit 16 KW Anschlüssen und diversen Schuko-Anschlüssen ausgestattet
- Schnelles W-LAN ist vorhanden
- Klimatisierung und Heizsystem verfügbar



# FACTSHEET

## TREND LAB + LOFT NORD

---

### Kosten

#### Locationmiete (8h) für 3.800€

inkl. Nebenkosten, Müllentsorgung, Geschirr, Equipment und Mobiliar, vorhandene Technik

- Auf- & Abbautage (8h) á 1.200€
- Extrastunden á 350€

### Sonstige Extra-Posten oder Zusatzleistungen

- Zusätzliche und individualisierte Dekoration & Mobiliar
- Zwischen- und/oder Endreinigung
- Zusätzliche Präsentations- oder Videotechnik
- Auslagerung von Mobiliar & Equipment



# FACTSHEET

## TREND LAB + LOFT NORD

---

### **Nebenräume**

Für Breakout-Sessions, Showrooms, Extra-Space für Euer Event, könnt Ihr im KOCHfabrik Campus weitere Quadratmeter im Erdgeschoss und im 1. Obergeschoss dazubuchen.

### **Räume im Erdgeschoss**

- Lager: Miete (8h) für 1.8850€
- Cateringküche: Miete (8h) für 750€

### **Räume im 1. OG**

- Lounge mit 353 qm: Miete (8h) für 1.750€
- Lager mit 224 qm: Miete (8h) für 850€

### **Kühl- & Lagermöglichkeiten**

Weitere Räume für Lager- und Stauflächen sind vorhanden. Lagerfläche für (Tief)-Kühlprodukte zubuchbar.

### **Das gewisse Extras**

- Outdoor-BBQ unter freiem Himmel auf unserer Sonnen-Terrasse
- Individuelle Küchenparties für Euer Team
- Nutzung von unserem Netzwerk für z.B. Einladung von Sterneköche:innen und Influencer:innen für Euer Event
- Und und und! Sprich uns gerne an und teile uns Deine Wünsche mit.

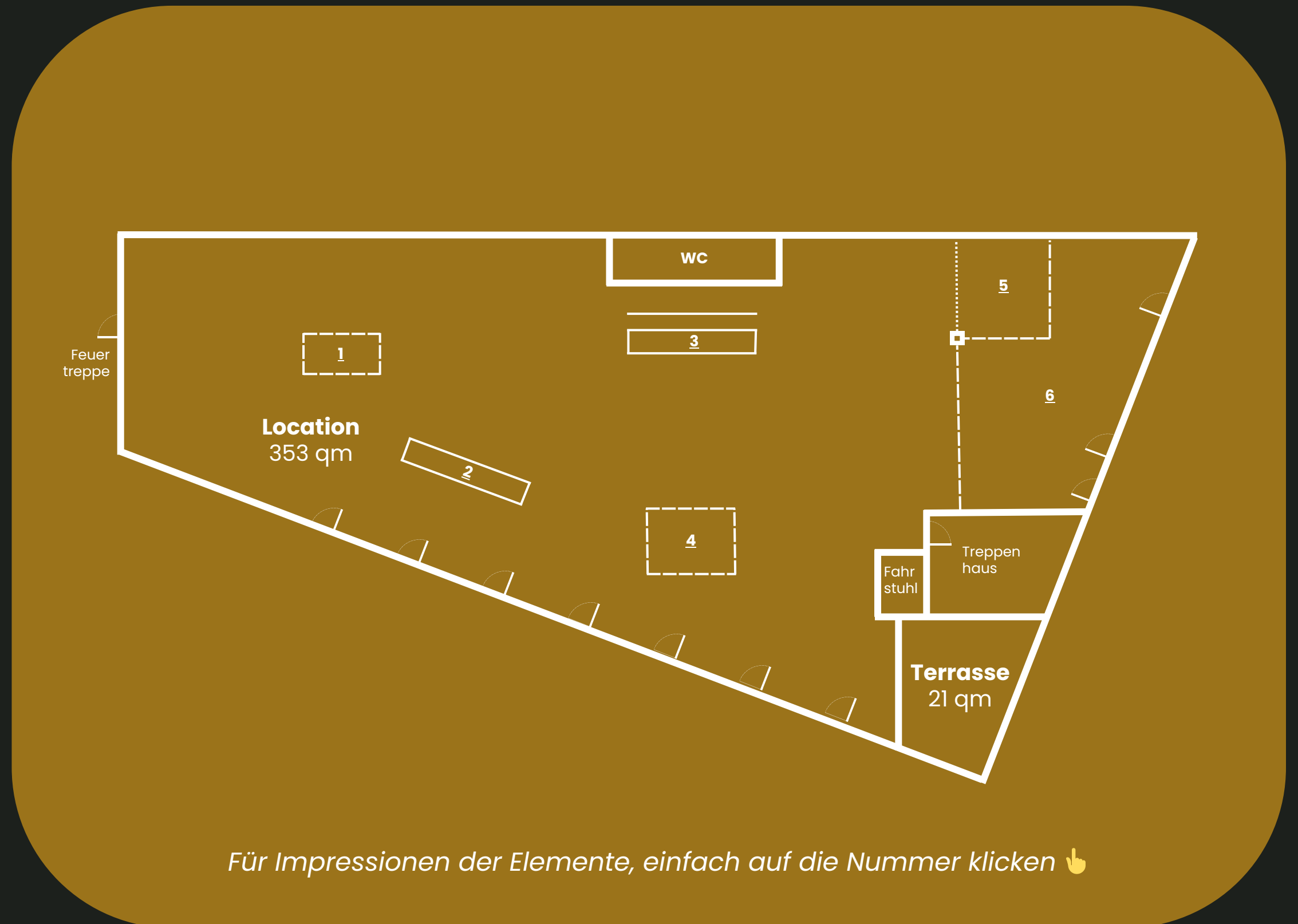


# GRUNDRISS & LEGENDE

## TREND LAB + LOFT

---

1. Begehbarer Weinschrank aus Glas
2. 12-Meter-Holztafel mit Platz für bis zu 40 Personen
3. Open-Bar im puristischen Design
4. Offenes, gläsernes Gewächshaus
5. Garderobe mit rollbaren Garagentor flexibel zu öffnen/schließen
6. Offene, verglaste Labor-Küche



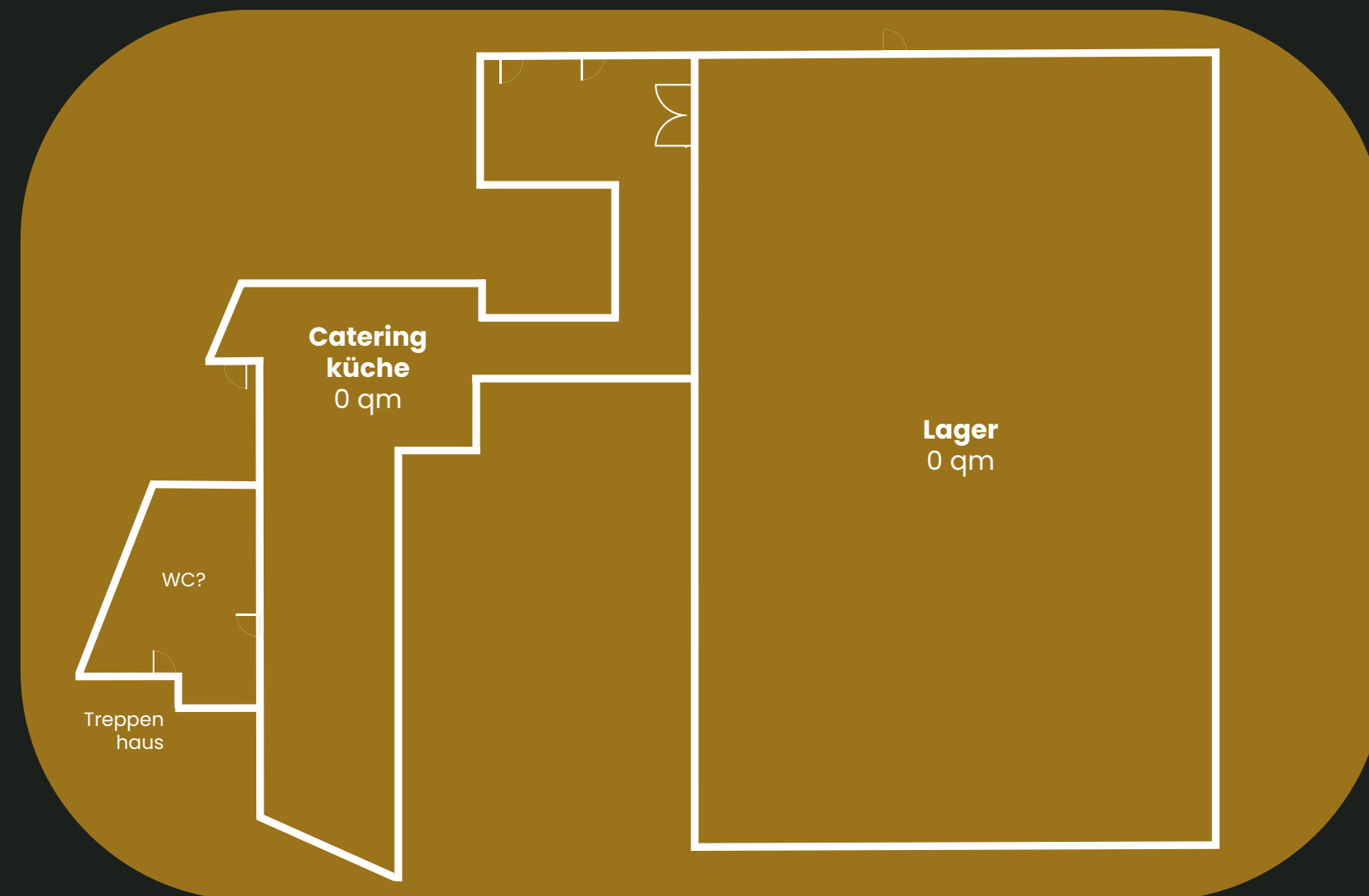
# GRUNDRISS & LEGENDE

## NEBENRÄUME ERDGESCHOSS

---

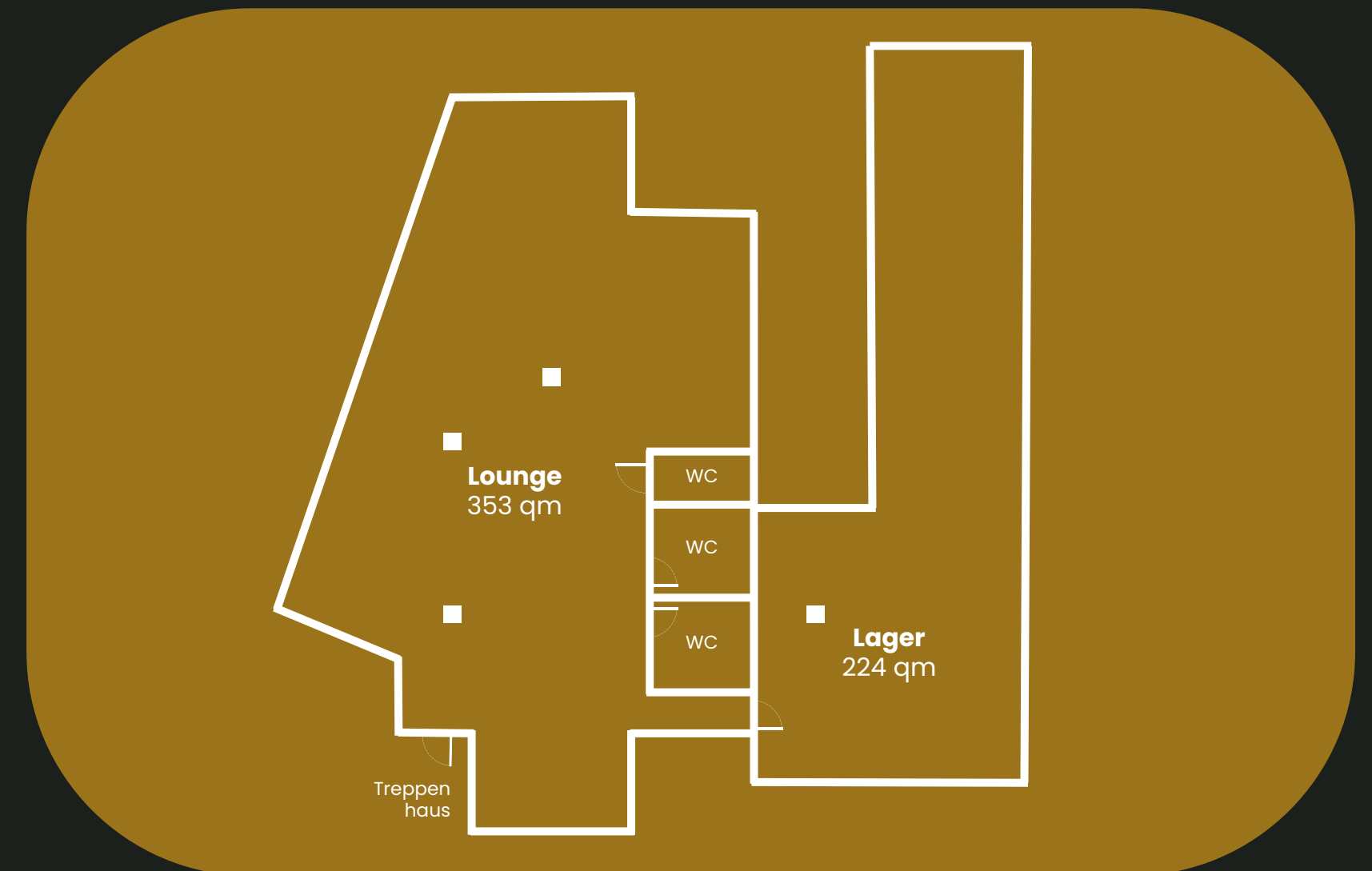
### Räume im Erdgeschoss

- Lager mit (folgt) qm: Miete (8h) für 1.8850€
- Cateringküche mit (folgt) qm: Miete (8h) für 750€



### Räume im 1. OG

- Lounge mit 353 qm: Miete (8h) für 1.750€
- Lager mit 224 qm: Miete (8h) für 850€



## IMPRESSIONEN TREND LAB + LOFT NORD

---

Eine Location, die es vorher noch nicht gab, die Menschen über den Genuss zusammenbringt:

- die Kommunikation fördert, für Gesprächsstoff sorgt
- in dem man sich nicht mehr als Gast, sondern als Freund fühlt
- die einlädt, in die Schubladen & Töpfe zu gucken
- in der Fremde kommen und Freunde gehen

Gehört zu den Ersten, die diese unvergleichliche Location mit Leben füllen!



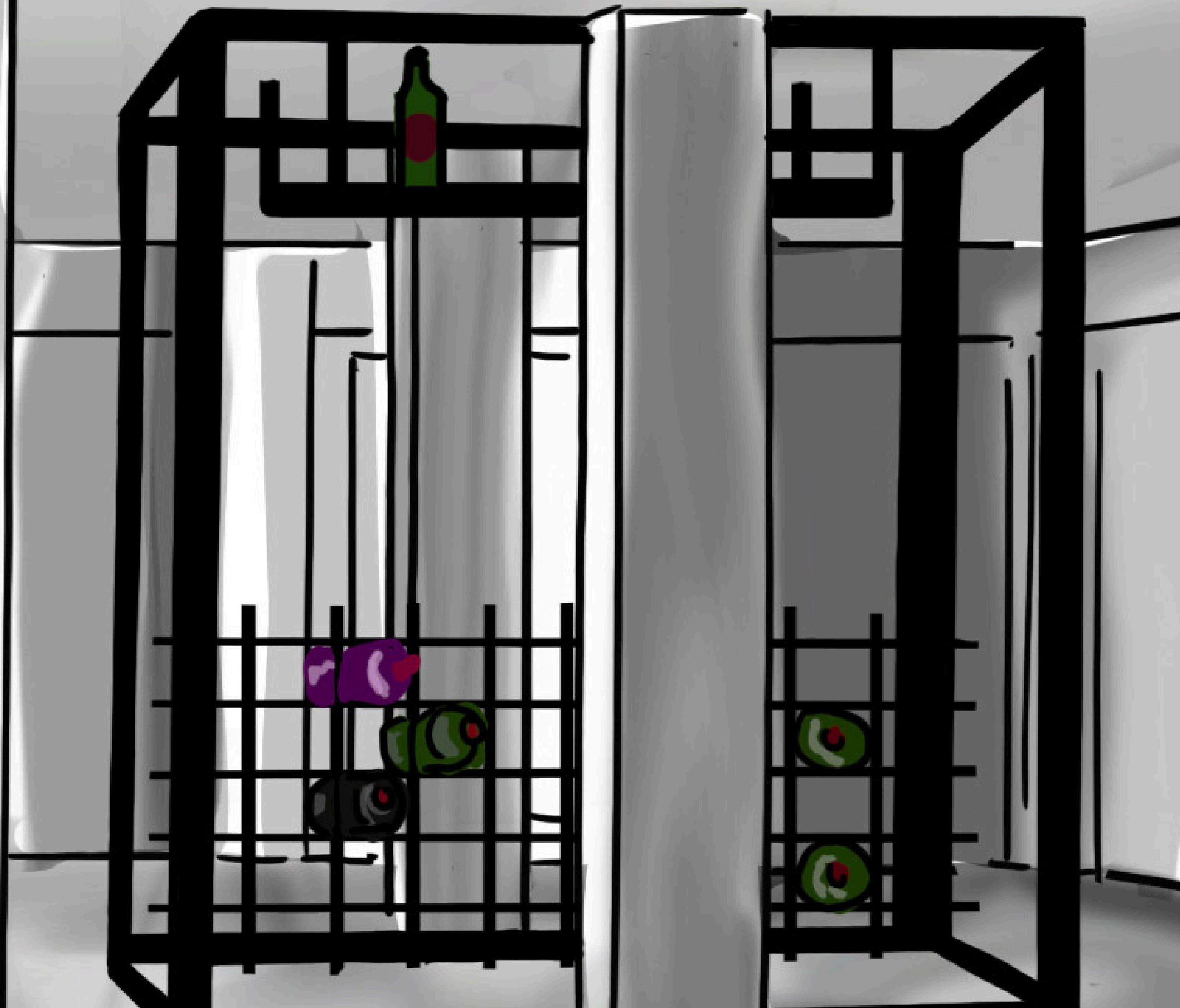
**BEGEHBARES  
GEWÄCHSHAUS**

---



GLÄSERNER  
WEINSCHRANK

---



ROLLBARE  
EVENTKÜCHEN

---

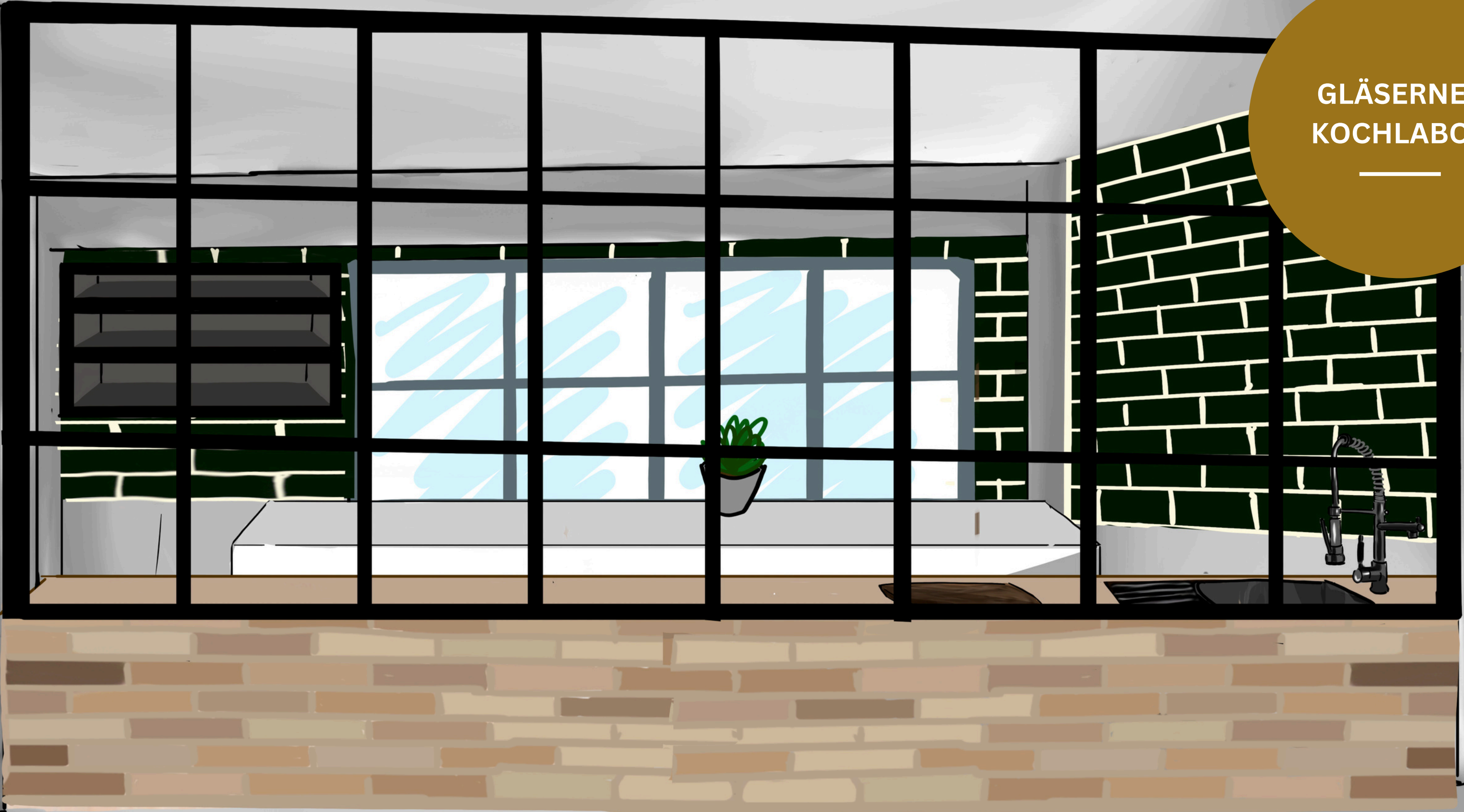


OPEN-BAR  
MIT LOUNGE



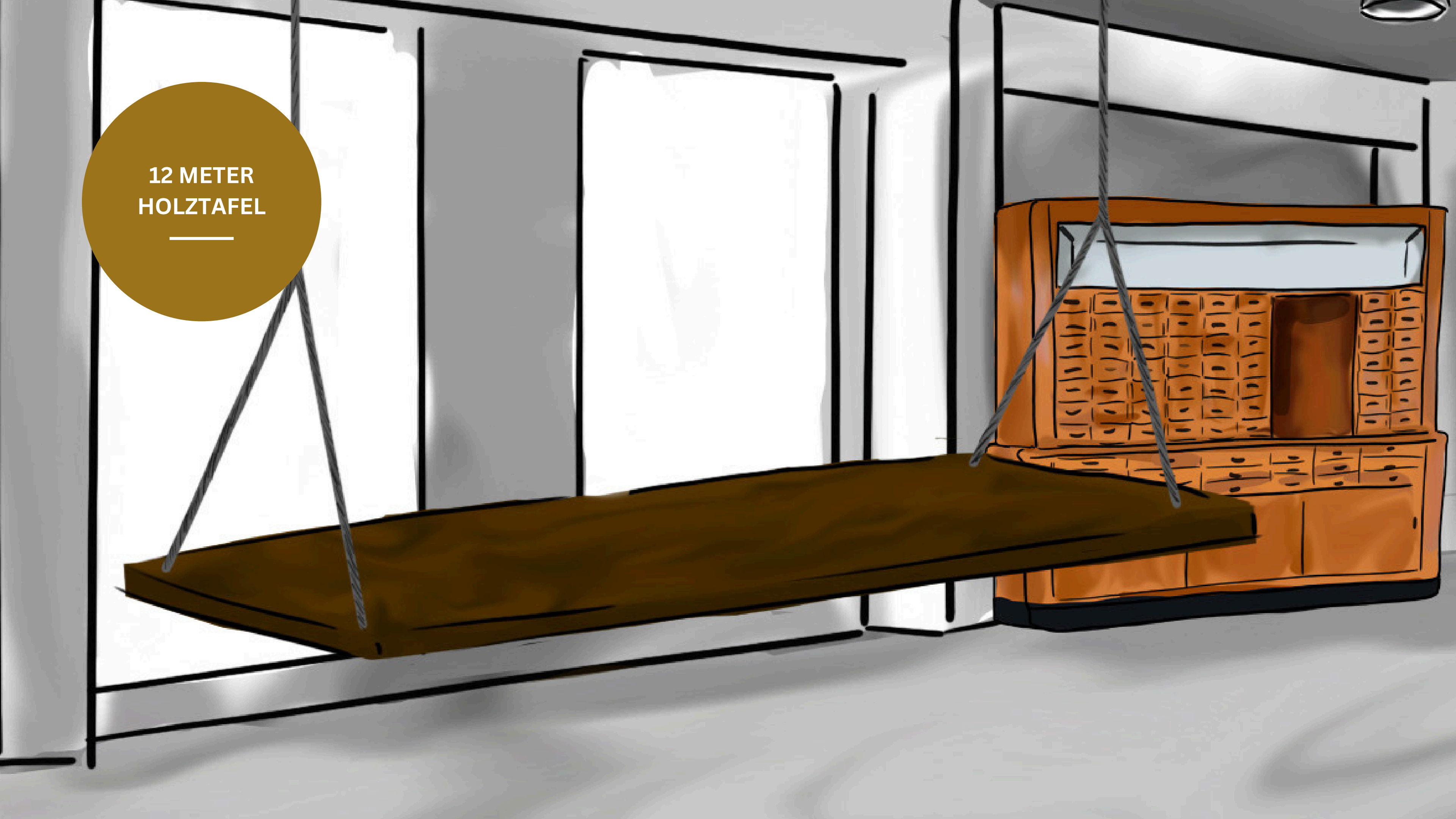
GLÄSERNES  
KOCHLABOR

---





12 METER  
HOLZTAFEL





GARDEROBE  
MIT GARAGENTOR

---

## DEIN KONTAKT

### TREND LAB + LOFT NORD

---

**Dein direkter Draht zu Deiner  
Ansprechpartnerin  
& Möglichmacherin:**

Kim Gründel

Tel.: (+49) 162 1390 743

Mail: [kim@trendlabloft.de](mailto:kim@trendlabloft.de)

**Folge uns auch auf:**

- [Facebook](#)
- [Instagram](#)

**Noch mehr erfahren?**

[www.trendlabloft-nord.de](http://www.trendlabloft-nord.de)

